

LEGENDE			
MATRICULE	X	Y	Z
B.1	735509.395	1364485.531	310.333
B.2	735654.678	1364516.351	312.265
B.3	735537.247	1364318.084	310.713
B.4	735425.880	1364242.392	308.984

Courbe de niveau:.....	25:50:1
Borne topo:.....	f
Site de nouveau robinet:.....	f
Batiment:.....	■
Hangare:.....	⊠
Puits perdu:.....	●
Regard:.....	■
Limite:.....	—
Branchement interne:.....	●
Arbre:.....	●
Poteau bt:.....	†

BURKINA FASO



La Patrie ou la mort, Nous Vaincrons

MAITRE D'OUVRAGE



Agence Belge de Développement

BUREAU D'ETUDES



Générale de  
l'Ingénierie pour le  
Développement

06 BP 9271 Ouagadougou 06  
Tél : (+226) 65 87 46 46 / (+226) 25 37 85 96  
Email : gidconseils@yahoo.fr  
BURKINA FASO

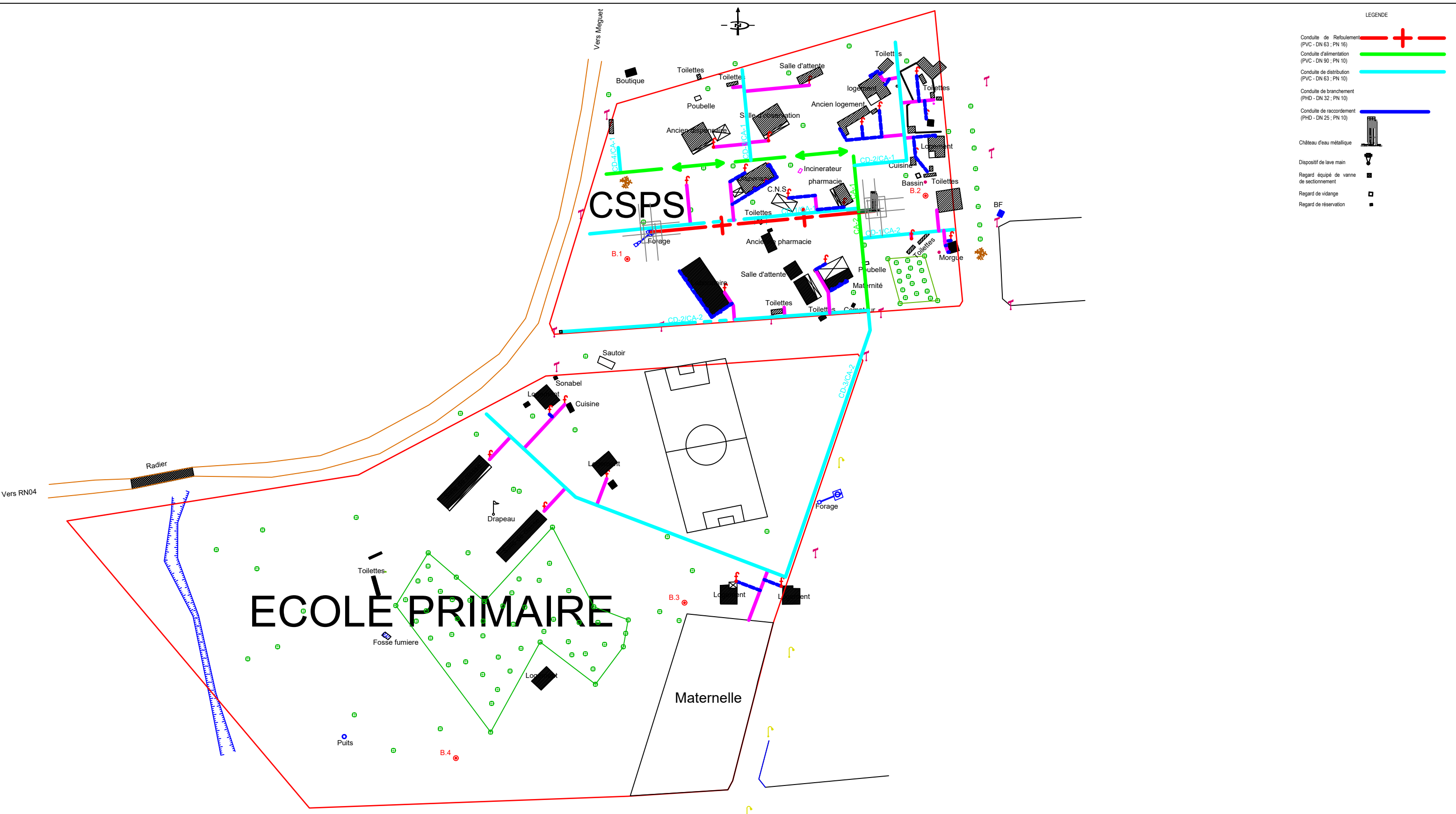
ETUDES TECHNIQUES POUR LA REALISATION DES  
OUVRAGES D'EAU POTABLE DANS LES ECOLES ET  
CSPS DANS LES REGIONS DU CENTRE-EST ET DU  
PLATEAU CENTRAL  
-BURKINA FASO-


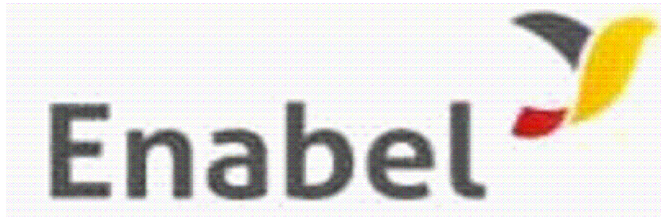
CSPS DE ZAM  
(commune de Zam, province du Ganzourgou, région du Plateau Central)

Juillet 2025 Plan N°: ZAM-1

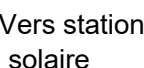
Avant-Projet Détaillé (APD) TITRE : Plan de masse Echelle : 1 / 1 000

Version définitive Superficie du terrain : 2,261 ha : CSPS ; 5,496 ha : école



<div><div>BURKINA FASO</div><div></div><div>La Patrie ou la mort, Nous Vaincrons</div></div>	<div><div>MAITRE D'OUVRAGE</div><div></div><div>Agence Belge de Développement</div></div>	<div>BUREAU D'ETUDES</div>	<div>ETUDES TECHNIQUES POUR LA REALISATION DES OUVRAGES D'EAU POTABLE DANS LES ECOLES ET CSPS DANS LES REGIONS DU CENTRE-EST ET DU PLATEAU CENTRAL -BURKINA FASO-</div>		
		<div>CSPS DE ZAM (commune de Zam, province du Ganzourgou, région du Plateau Central)</div>			
		<div>Juillet 2025</div>	<div>Plan N°: ZAM-2</div>	<div>Echelle : 1 / 1 000</div>	
		<div>Avant-Projet Détaillé (APD)</div>			
<div>Version définitive</div>		<div>TITRE : Plan du réseau</div> <div>Superficie du terrain : 2,261 ha : CSPS ; 5,496 ha : école</div>			

# COUPE A A 1/200



- |   |                           |   |   |
|---|---------------------------|---|---|
| ① | Pompe immergée            | ⑨ | Compteur PAM                            |
| ② | Manchon réduit M/F        | ⑩ | Clapet anti-retour                      |
| ③ | Tuyau galva serie moyenne | ⑪ | Manomètre                               |
| ④ | Tête de forage            | ⑫ | Vanne                                   |
| ⑤ | Couvercle                 | ⑬ | Pressostat                              |
| ⑥ | Collier de support        | ⑭ | Robinet de puisage                      |
| ⑦ | Courbe à grand rayon M/F  | ⑮ | Raccord adaptable PVC/Galva             |
| ⑧ | Brides rondes filétées    | ⑯ | Claustra de ventilation                 |
|   |                           | ⑰ | Béton ordinaire dosé à 300 kg/m3        |
|   |                           | ⑱ | Maçonnerie en agglos pleins de 40x20x20 |

**Enabel** 



06 BP 9271 Ouagadougou 06  
Tél : (+226) 65 87 46 46 / (+226) 25 37 85 96  
Email : gidconseils@yahoo.fr  
BURKINA FASO

**ETUDES TECHNIQUES POUR LA REALISATION DES  
OUVRAGES D'EAU POTABLE DANS LES ECOLES ET  
CSPS DANS LES REGIONS DU CENTRE-EST ET DU  
PLATEAU CENTRAL  
-BURKINA FASO-**

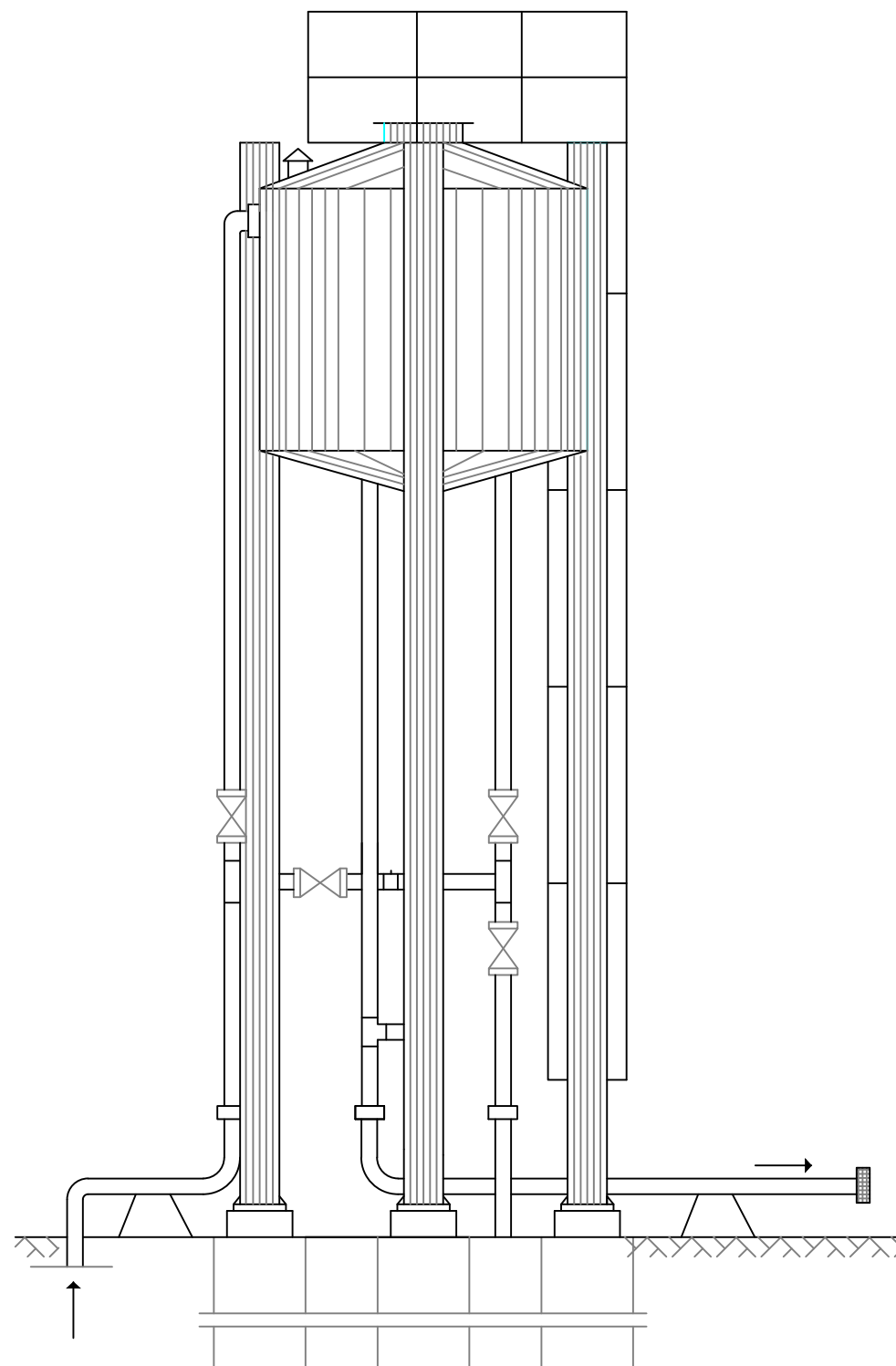
(commune de Zam, province du Ganzourgou, région du Plateau Central)

TITRE : Regard de tête de forage équipé

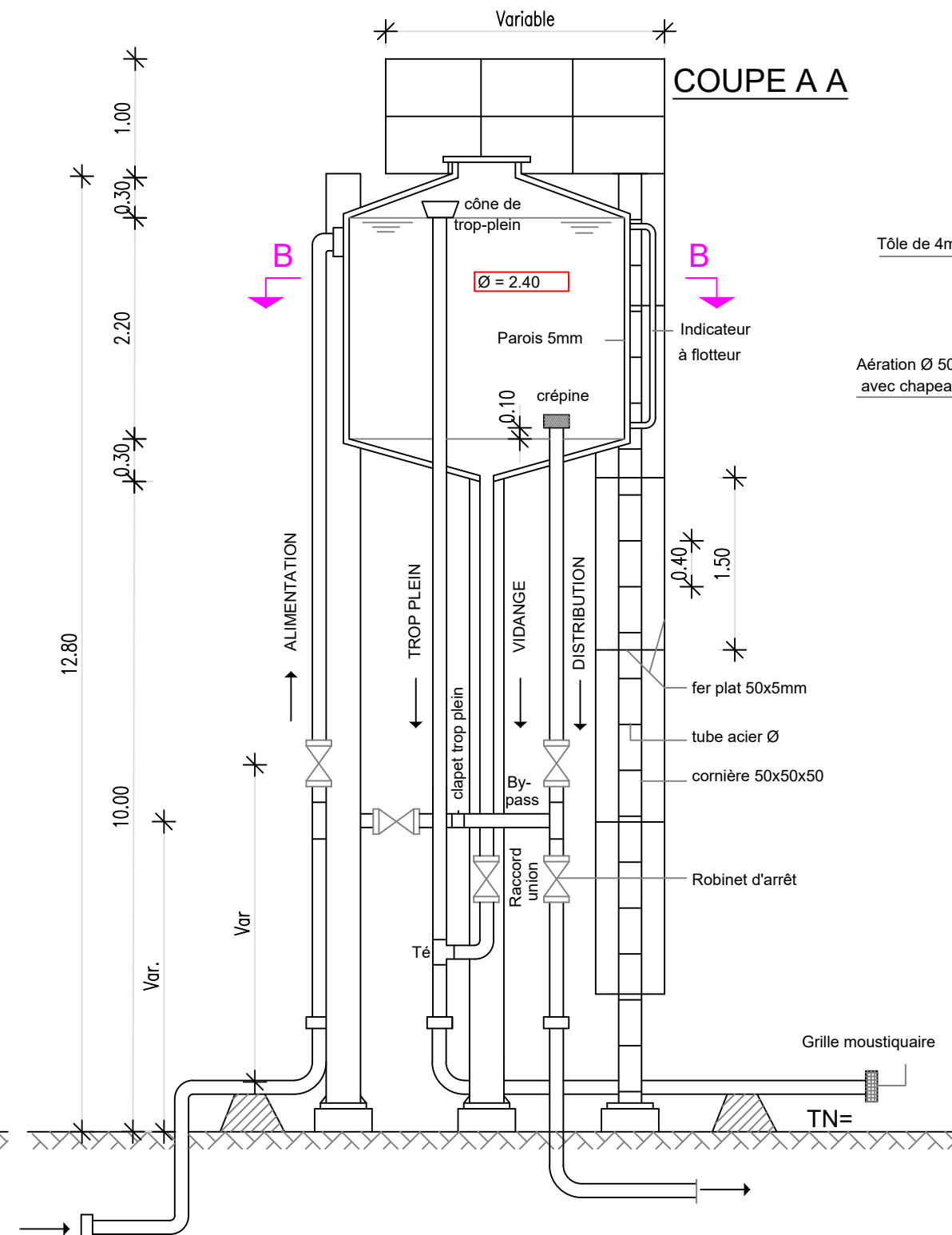
Version définitive



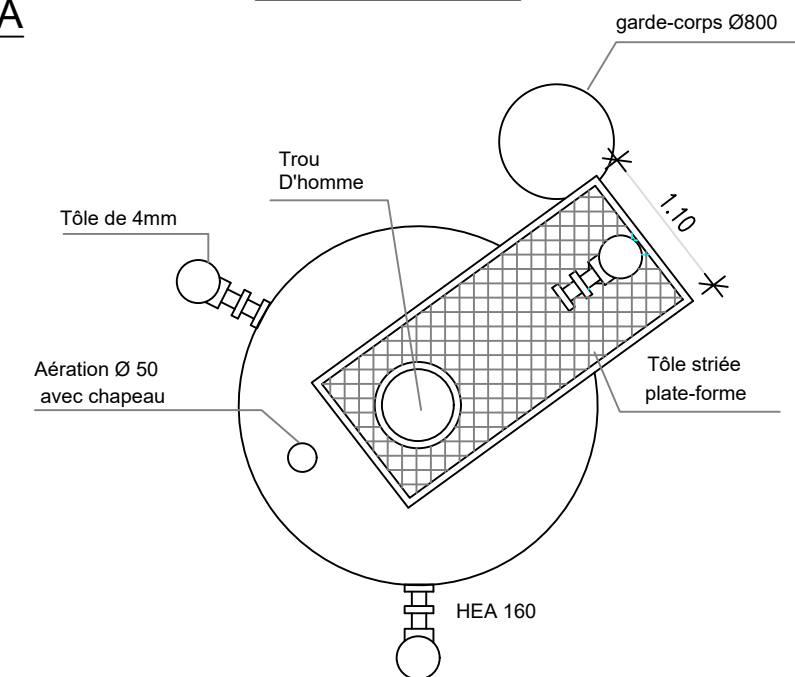
VUE DE FACE



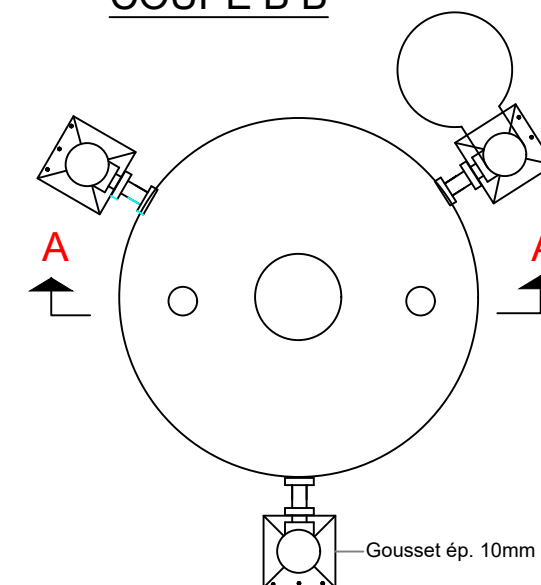
COUPE A A



VUE EN PLAN



COUPE B B

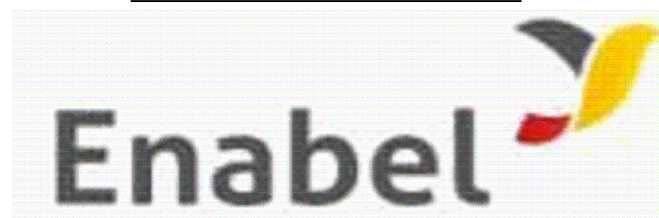


BURKINA FASO



La Patrie ou la mort, Nous Vaincrons

MAITRE D'OUVRAGE



Agence Belge de Développement

BUREAU D'ETUDES



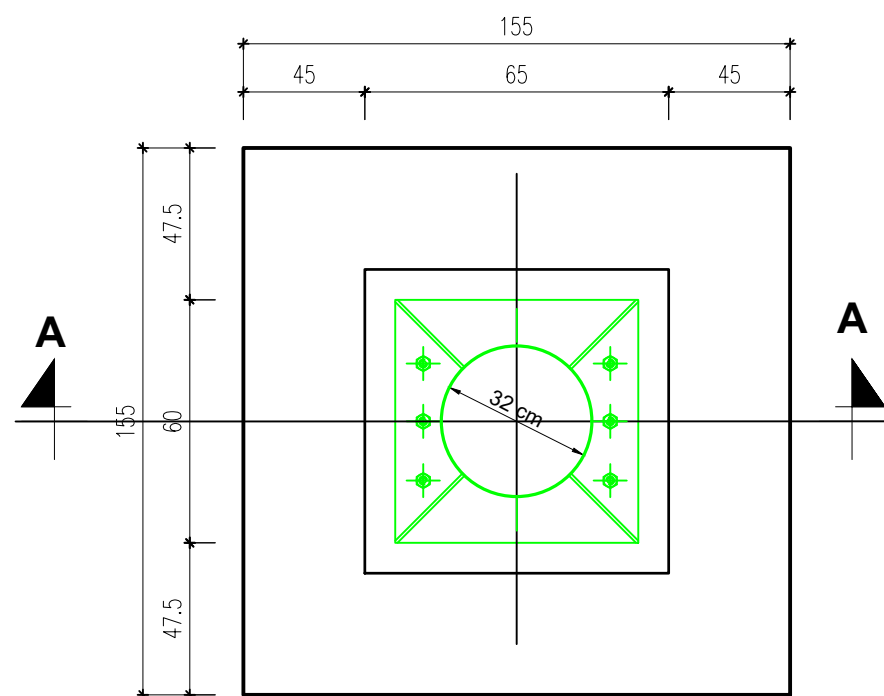
Générale de  
l'Ingénierie pour le  
Développement

06 BP 9271 Ouagadougou 06  
Tél : (+226) 65 87 46 46 / (+226) 25 37 85 96  
Email : gidconseils@yahoo.fr  
BURKINA FASO

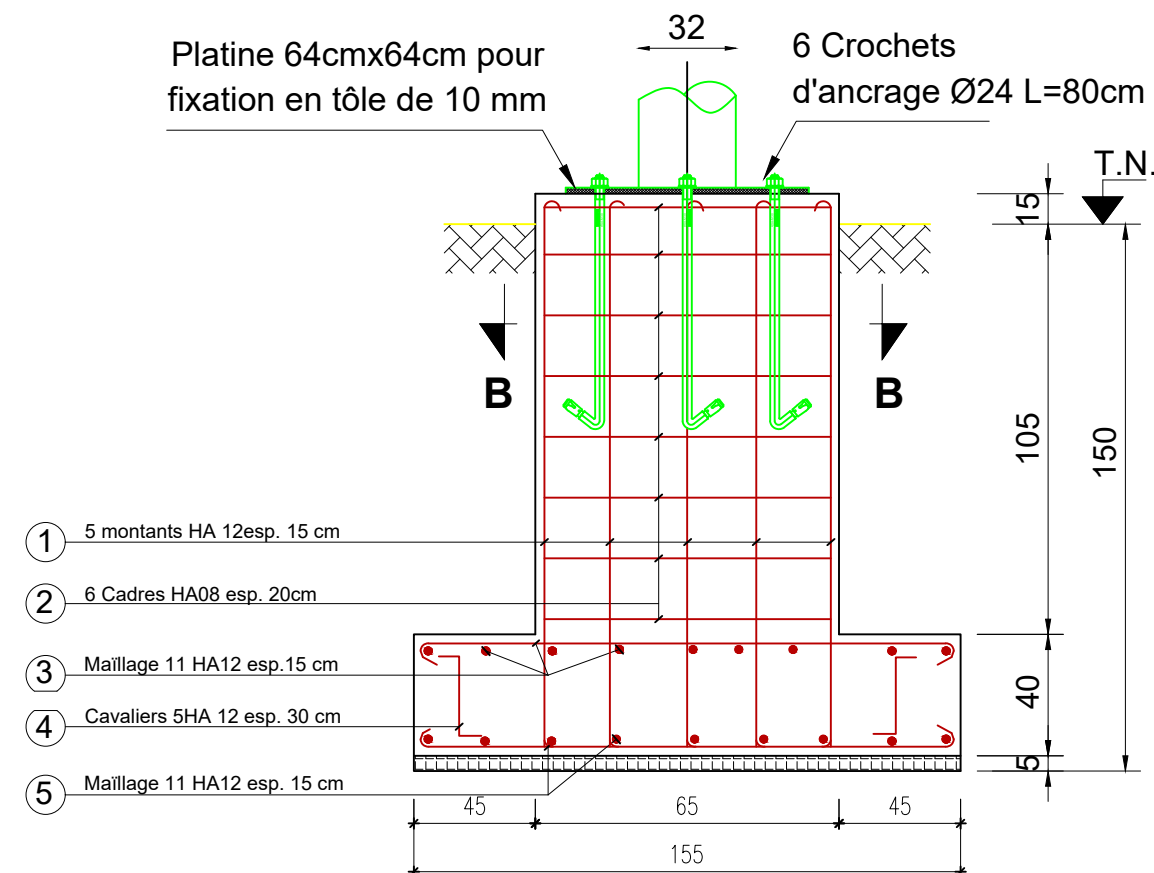
ETUDES TECHNIQUES POUR LA REALISATION DES  
OUVRAGES D'EAU POTABLE DANS LES ECOLES ET  
CSPS DANS LES REGIONS DU CENTRE-EST ET DU  
PLATEAU CENTRAL  
-BURKINA FASO-

CSPS DE ZAM  
(commune de Zam, province du Ganzourgou, région du Plateau Central)

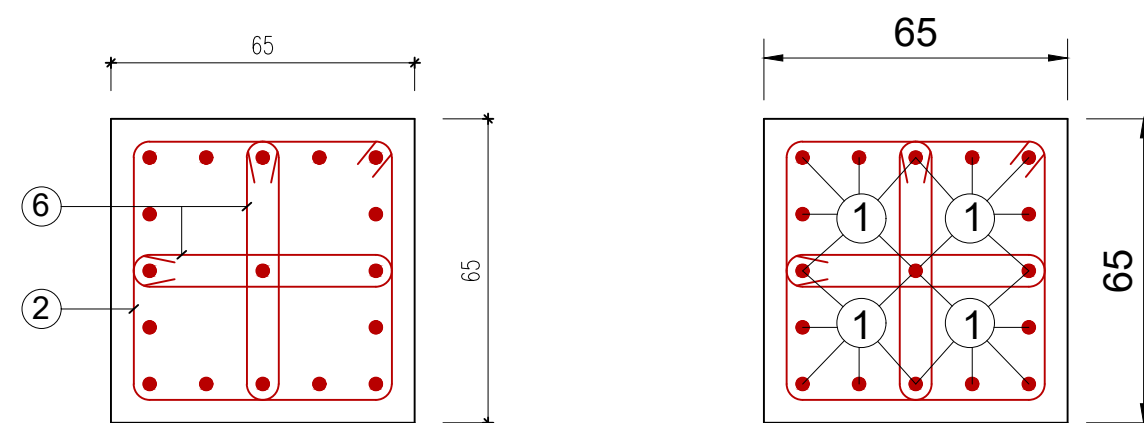
Avant-Projet Détaillé (APD) Version définitive	Juillet 2025 Plan N°: ZAM-4 TITRE : Château d'eau métallique de 10 m3 Echelle : 1 / 100
---	--



VUE EN PLAN D'UNE SEMELLE



COUPE A-A



COUPE B-B

COUPE B-B

NOMENCLATURE DES ACIERS POUR UNE SEMELLE				
N°	DESIGNATION	NOMBRE	LONGUEUR	FACONNAGE
1	Montants HA12	17	1.60	
2	Cadres HA08	06	2.50	
3	Maillage HA12	11	1.60	
4	Cavalier HA12	05	0.97	
5	Maillage HA12	11	1.60	
6	Epingle HA6	6	1.35	

BURKINA FASO



La Patrie ou la mort, Nous Vaincrons

MAITRE D'OUVRAGE



Agence Belge de Développement

BUREAU D'ETUDES



Générale de  
l'Ingénierie pour le  
Développement

06 BP 9271 Ouagadougou 06  
Tél : (+226) 65 87 46 46 / (+226) 25 37 85 96  
Email : gidconseils@yahoo.fr  
BURKINA FASO

ETUDES TECHNIQUES POUR LA REALISATION DES  
OUVRAGES D'EAU POTABLE DANS LES ECOLES ET  
CSPS DANS LES REGIONS DU CENTRE-EST ET DU  
PLATEAU CENTRAL  
-BURKINA FASO-

CSPS DE ZAM  
(commune de Zam, province du Ganzourgou, région du Plateau Central)

Juillet 2025

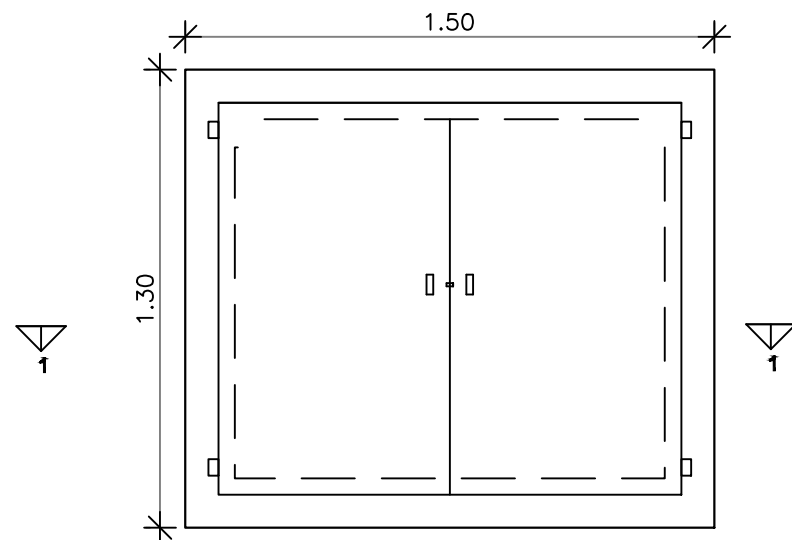
Plan N°: ZAM-5

Echelle : 1 / 100

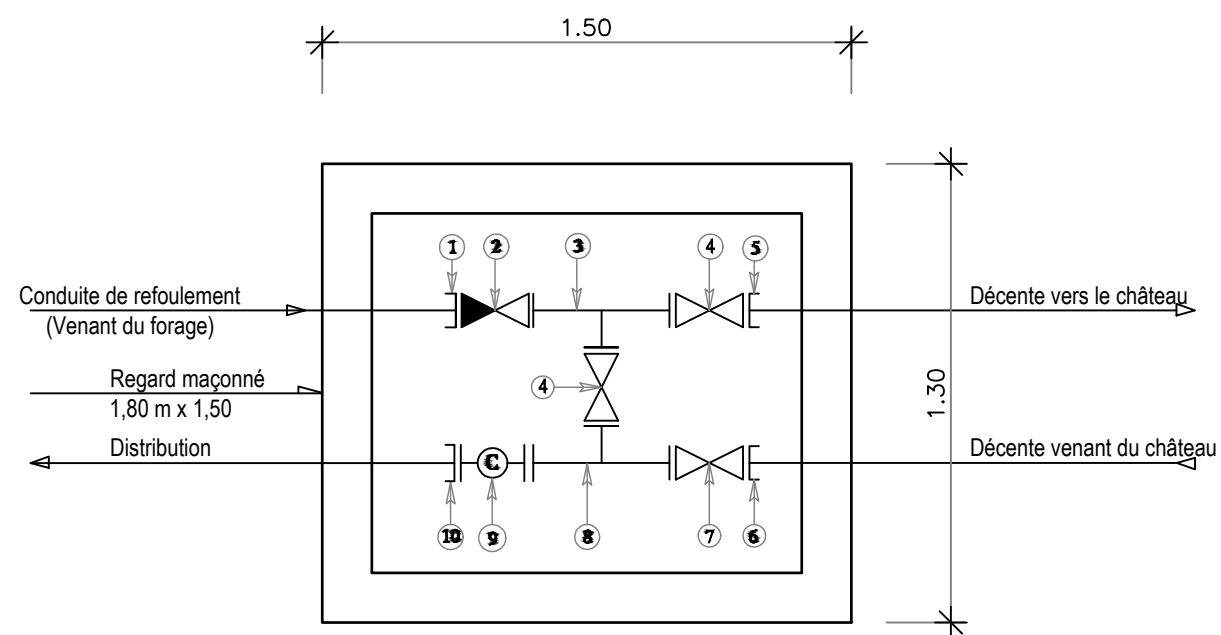
Avant-Projet Détaillé (APD)

Version définitive

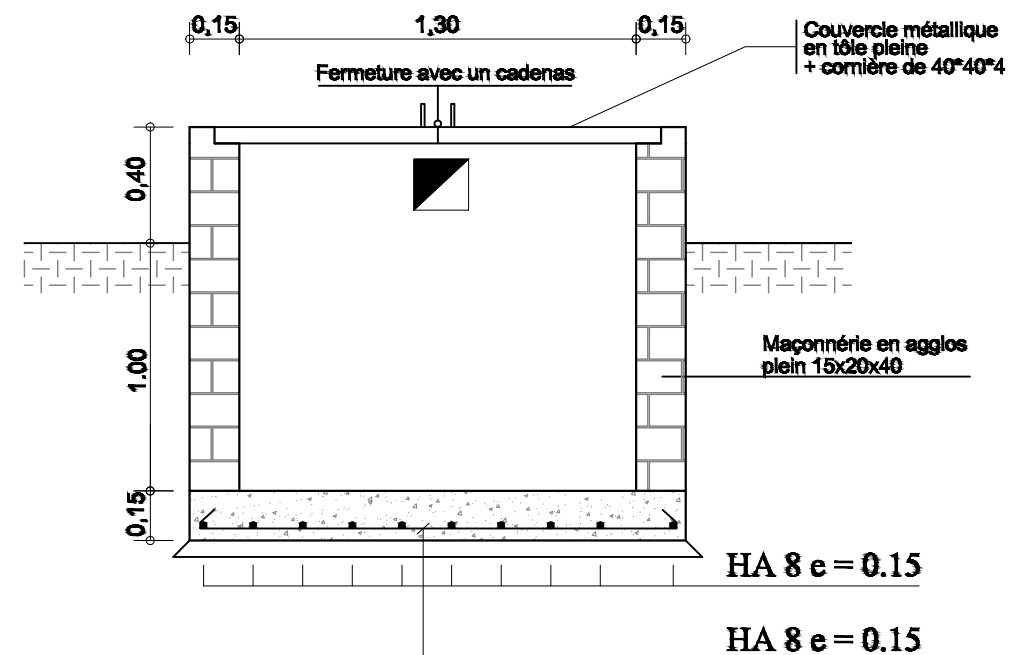
TITRE : Fondations du château



VUE EN PLAN



SCHEMA DES PIECES DU BY-PASS



COUPE 1 - 1

Pièces N°	Désignation	Matériaux	Quantité
1	Adaptateur à bride DN63	Fonte	01
2	Clapet anti-retour DN63	Fonte	01
3	Té fonte égal à brides DN63	Fonte	01
4	Robinet vanne à brides DN63	Fonte	02
5	Bride à souder DN63	Galva	01
6	Bride à souder DN63	Galva	01
7	Robinet vanne à brides DN63	Fonte	01
8	Té fonte égal à brides DN 63/63/63	Fonte	01
9	Compteur à bride DN 63	Fonte	01
10	Adaptateur à bride DN63; PN16	Fonte	01

BURKINA FASO



La Patrie ou la mort, Nous Vaincrons

MAITRE D'OUVRAGE



Agence Belge de Développement

BUREAU D'ETUDES



Générale de  
l'Ingénierie pour le  
Développement

06 BP 9271 Ouagadougou 06  
Tél : (+226) 65 87 46 46 / (+226) 25 37 85 96  
Email : gidconseils@yahoo.fr  
BURKINA FASO

ETUDES TECHNIQUES POUR LA REALISATION DES  
OUVRAGES D'EAU POTABLE DANS LES ECOLES ET  
CSPS DANS LES REGIONS DU CENTRE-EST ET DU  
PLATEAU CENTRAL  
-BURKINA FASO-

CSPS DE ZAM  
(commune de Zam, province du Ganzourgou, région du Plateau Central)

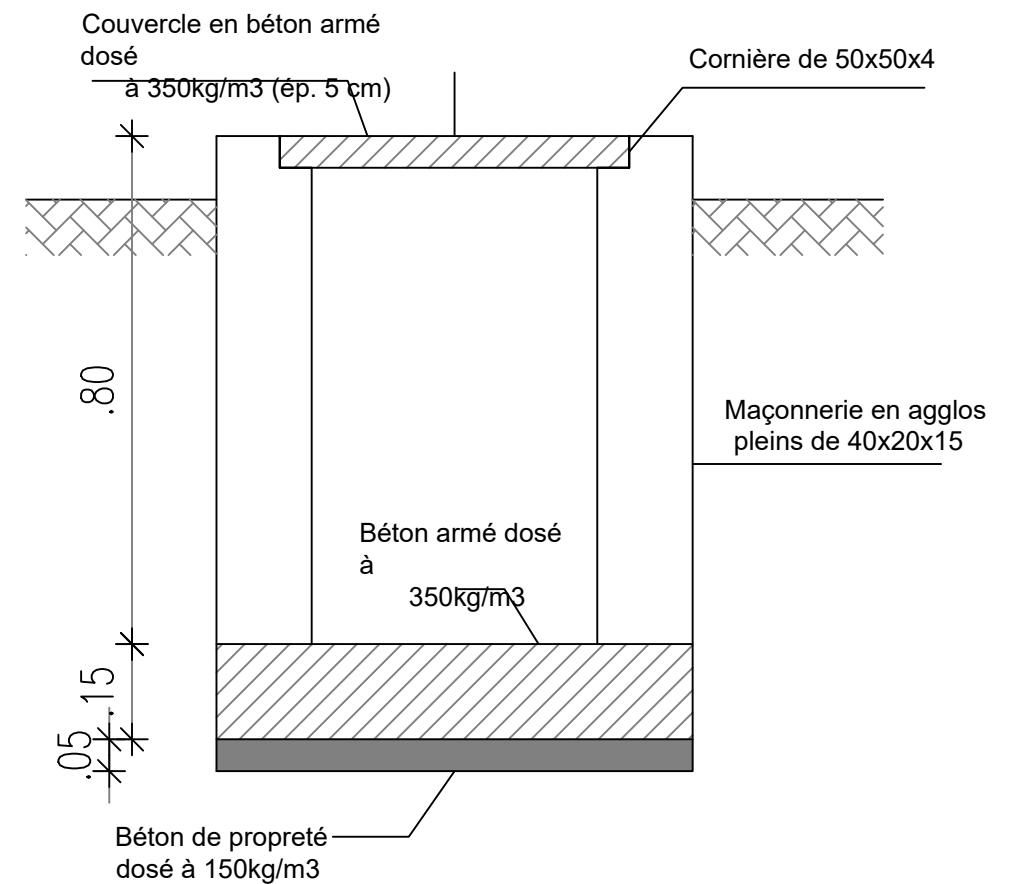
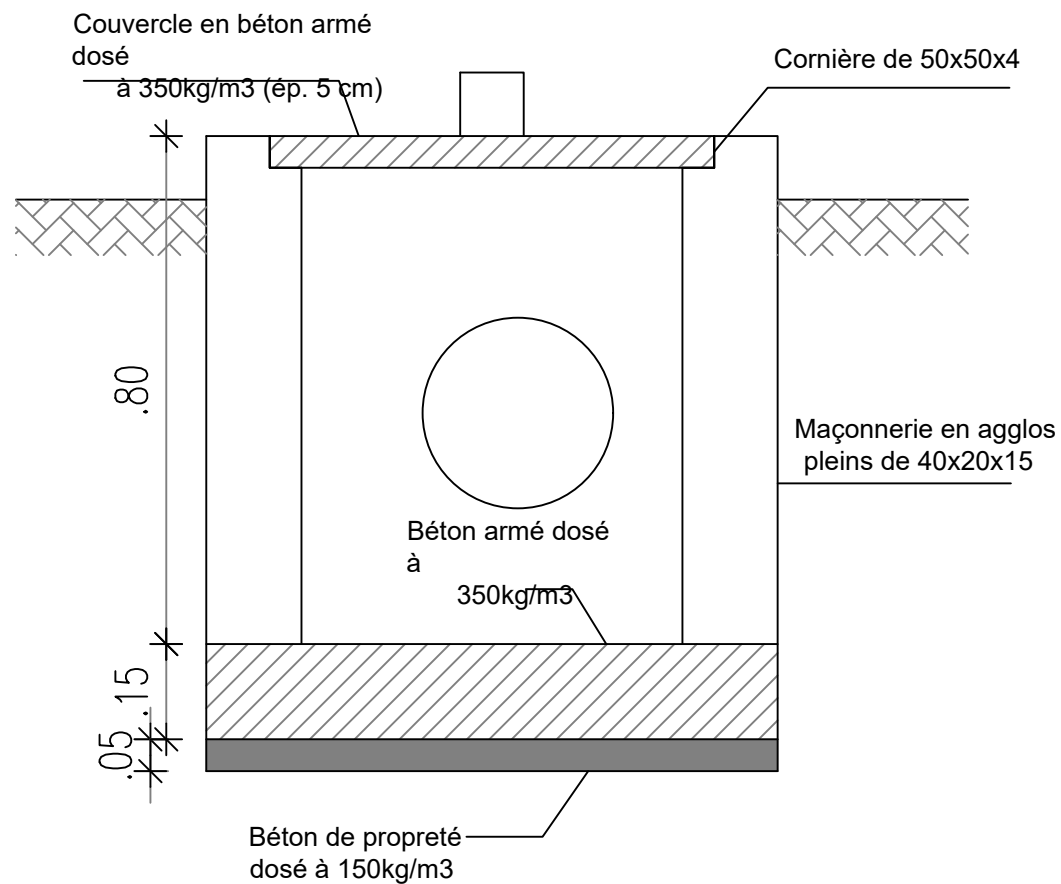
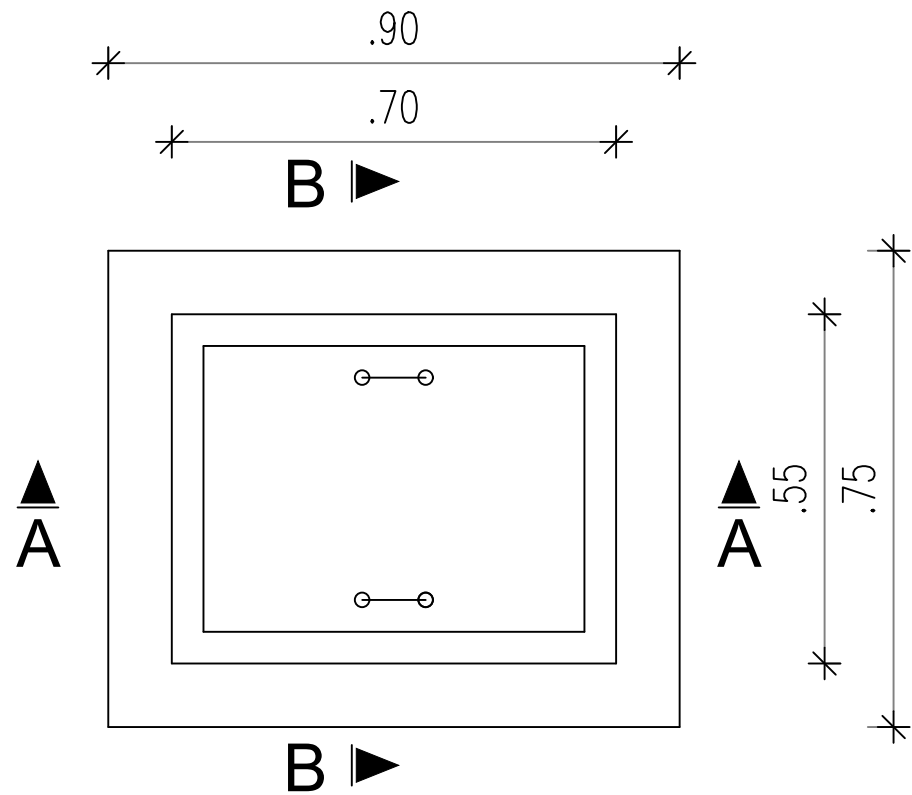
Juillet 2025

Plan N°: ZAM-6

Echelle : 1 / 100

Avant-Projet Détaillé (APD)  
Version définitive

TITRE : Regard de by pass au pied du château



BURKINA FASO



La Patrie ou la mort, Nous Vaincrons

MAITRE D'OUVRAGE



Agence Belge de Développement

BUREAU D'ETUDES



Générale de  
l'Ingénierie pour le  
Développement

06 BP 9271 Ouagadougou 06  
Tél : (+226) 65 87 46 46 / (+226) 25 37 85 96  
Email : gidconseils@yahoo.fr  
BURKINA FASO

ETUDES TECHNIQUES POUR LA REALISATION DES  
OUVRAGES D'EAU POTABLE DANS LES ECOLES ET  
CSPS DANS LES REGIONS DU CENTRE-EST ET DU  
PLATEAU CENTRAL  
-BURKINA FASO-

CSPS DE ZAM  
(commune de Zam, province du Ganzourgou, région du Plateau Central)

Juillet 2025

Plan N°: ZAM-7

Echelle : 1 / 100

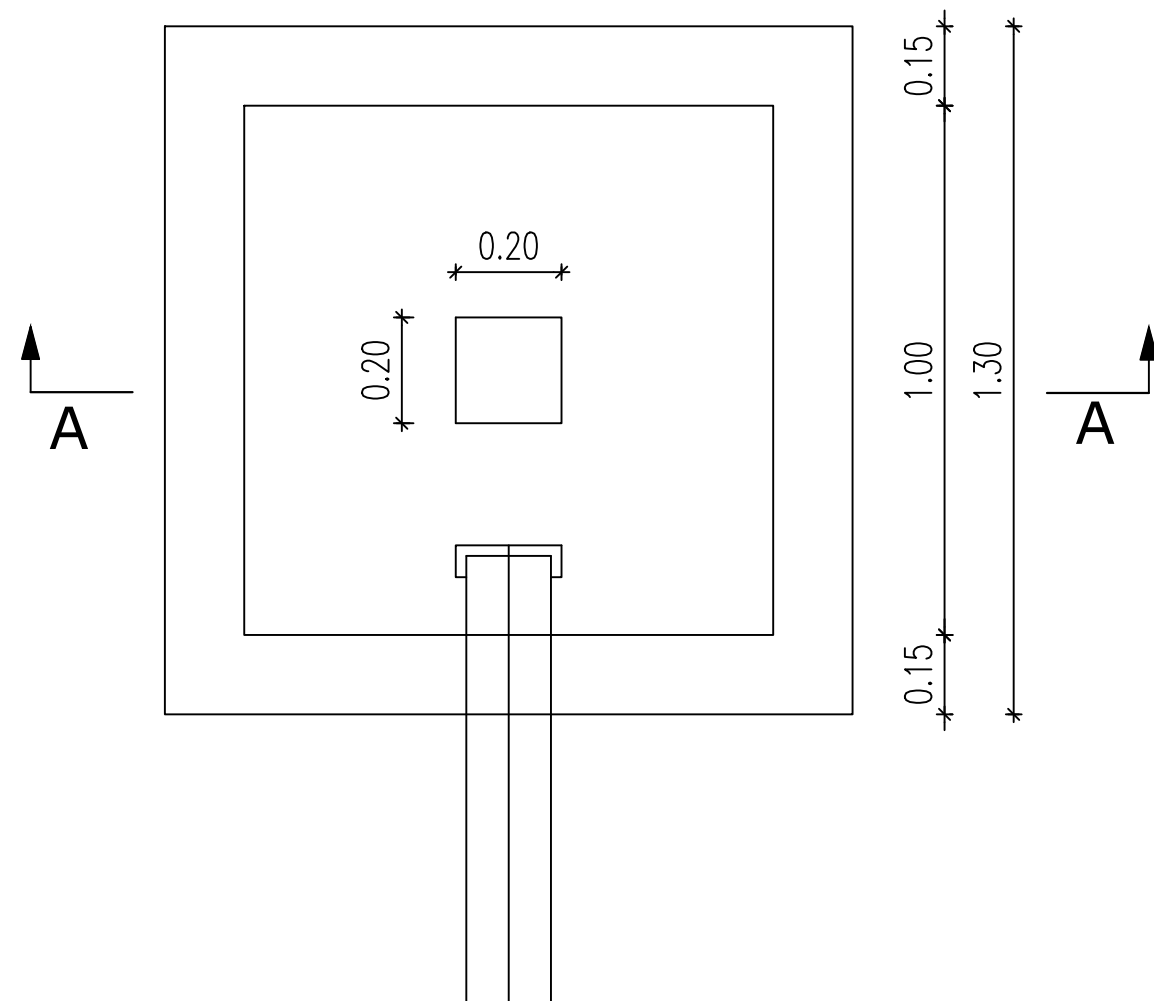
Avant-Projet Détaillé (APD)

Version définitive

TITRE : Regard de réservation de vannes



The diagram illustrates the decomposition of a total interval of 1.30 into three segments. The top line shows the total interval of 1.30. The bottom line shows the segments: 0.15, 1.00, and 0.15.



Technical drawing of a drainage assembly with dimensions and numbered components:

- Dimensions:**
  - Top horizontal dimension: 0.70
  - Top horizontal dimension (inner): .70
  - Top horizontal dimension (left offset): 10
  - Top horizontal dimension (right offset): 10
  - Right horizontal dimension: 1.20
  - Left vertical dimension: .15
  - Right vertical dimension: 45
  - Right vertical dimension (bottom offset): 10
  - Right vertical dimension (top offset): 30
- Numbered Components:**
  - 1:** TE PVC DN 63 OU 90 (PVC pipe)
  - 2:** (Not explicitly defined in the legend, but likely a gasket or seal)
  - 3:** (Not explicitly defined in the legend, but likely a gasket or seal)
  - 4:** (Not explicitly defined in the legend, but likely a gasket or seal)
  - 5:** (Not explicitly defined in the legend, but likely a gasket or seal)
  - 6:** (Not explicitly defined in the legend, but likely a gasket or seal)
  - 7:** (Not explicitly defined in the legend, but likely a gasket or seal)
  - 8:** (Not explicitly defined in the legend, but likely a gasket or seal)

1	<b>TE PVC DN 63 OU 90</b>
2	<b>Coude 90° PVC même diamètre que la conduite principale</b>
3	<b>PVC DN 63 précédé éventuellement d'une réduction 90 &gt; 63</b>
4	<b>Coude 45° PVC 63</b>
5	<b>Vanne quart de tour 2" laiton chrome ou robinet-vanne fonte</b>
6	<b>Regard pour vanne en parpaing (avec couvercle en béton) de dimensions intérieures 70x70x60 cm</b>
7	<b>PVC DN 63</b>
8	<b>Bonchon PVC avec système de fermeture et cadénas</b>

## BURKINA FASO



**Enabel** 

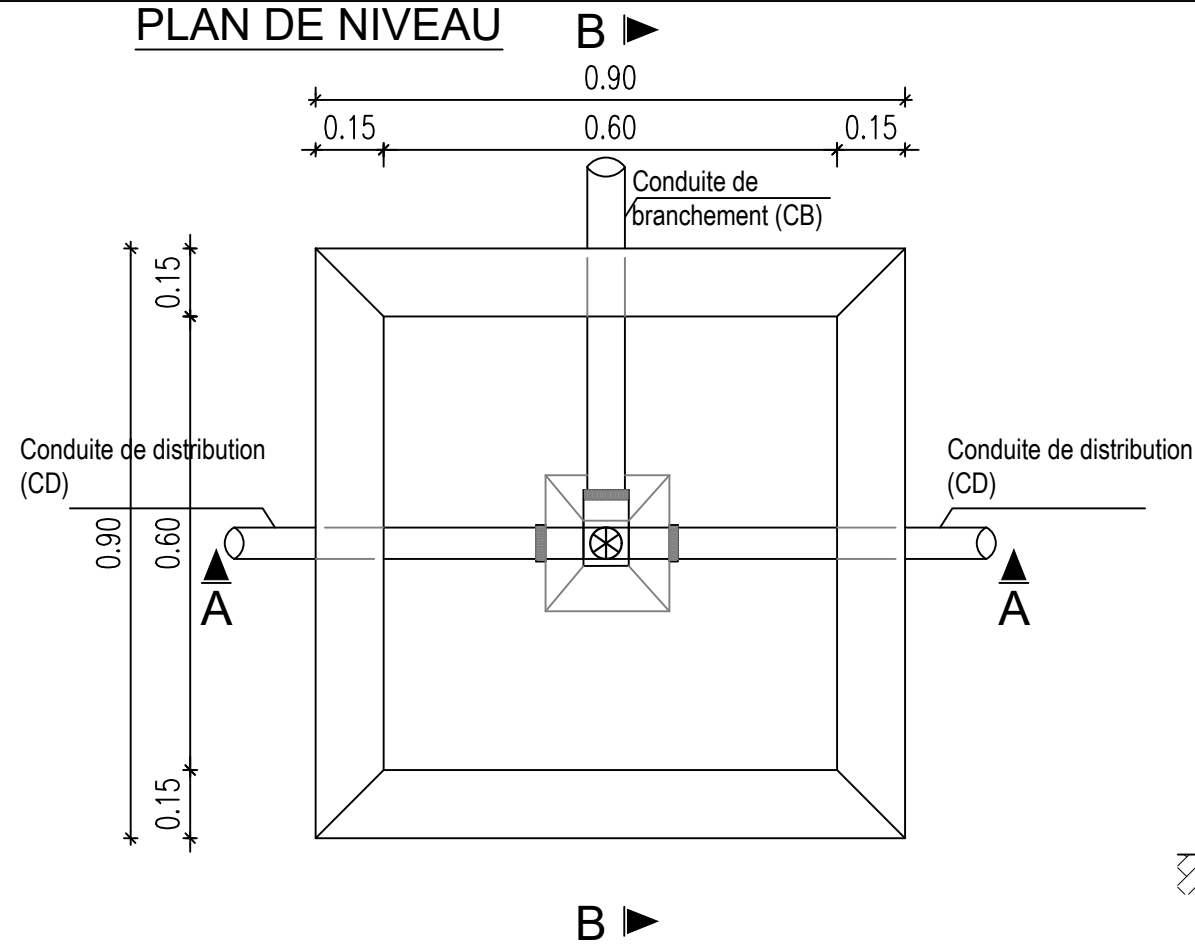


06 BP 9271 Ouagadougou 06  
Tél : (+226) 65 87 46 46 / (+226) 25 37 85 96  
Email : gidconseils@yahoo.fr  
BURKINA FASO

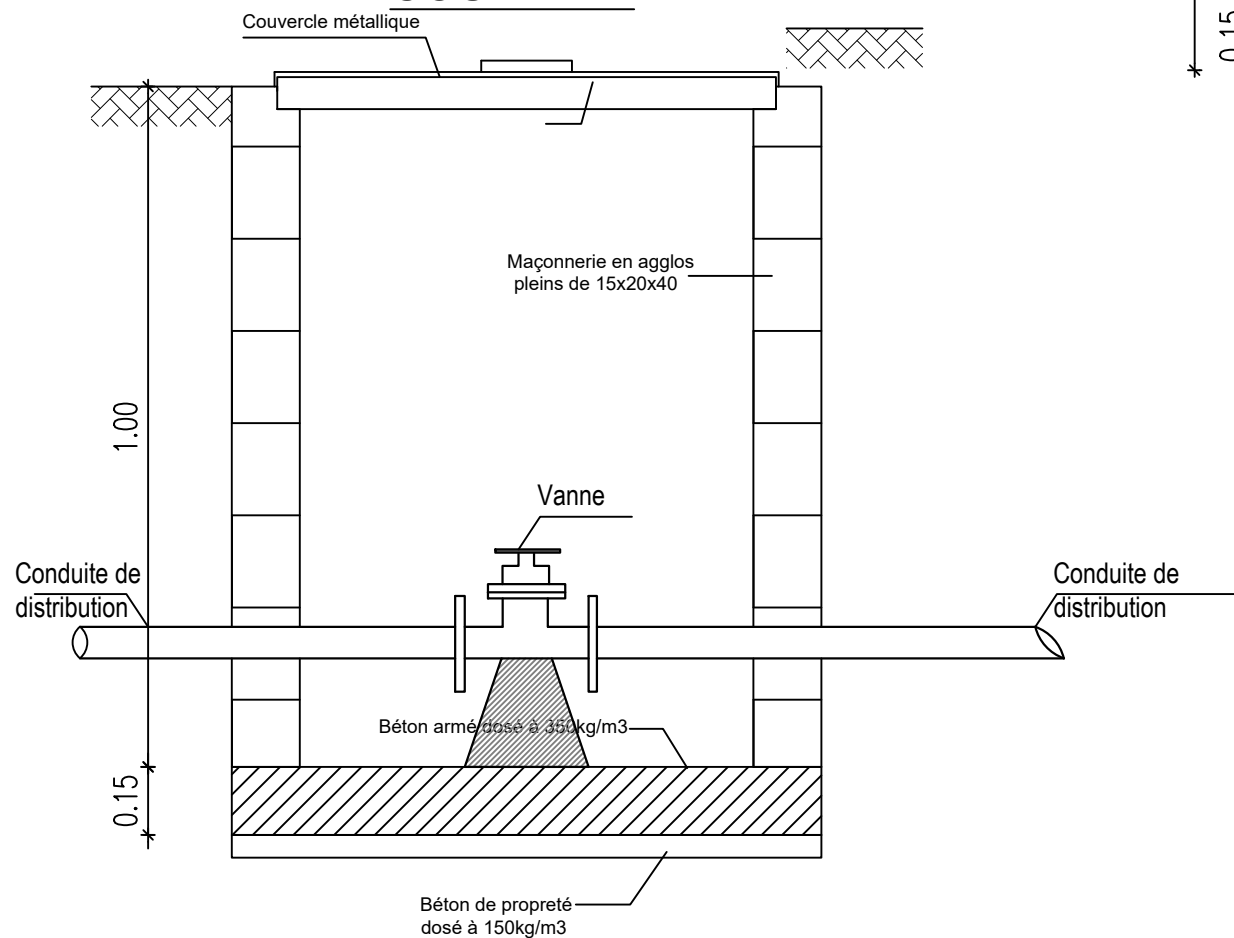
Version définitive



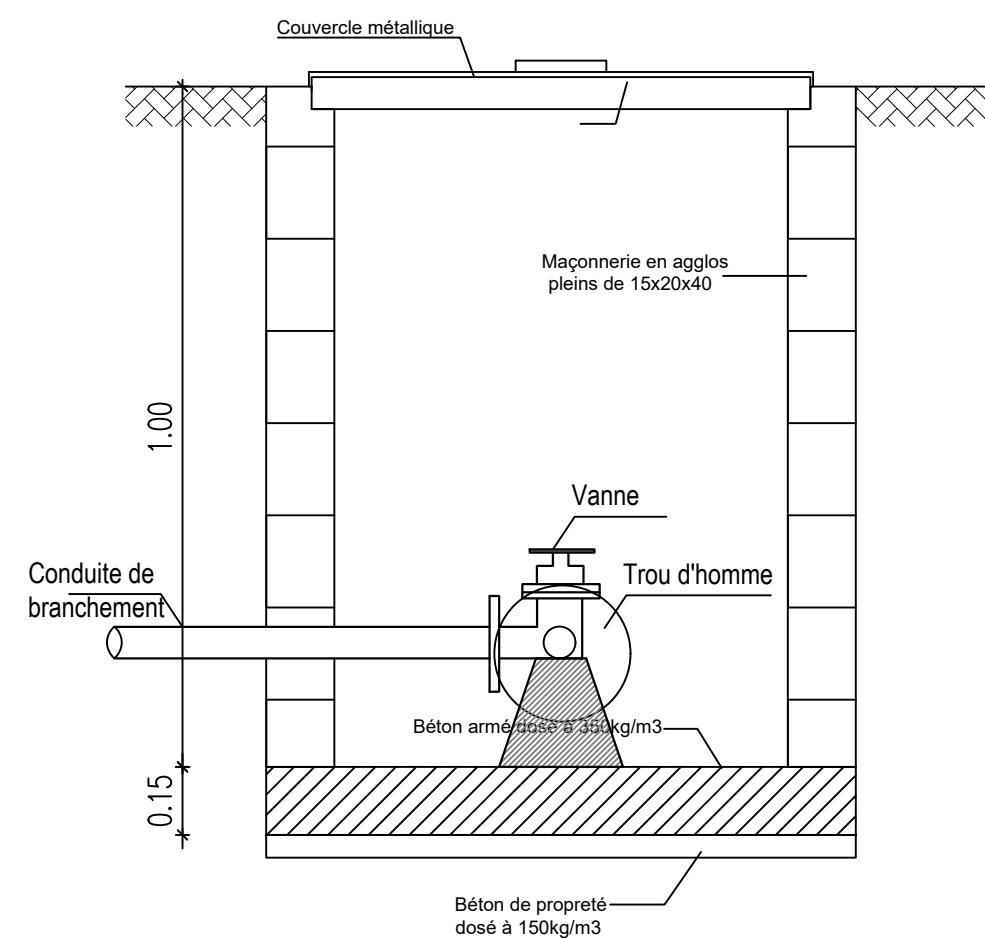
PLAN DE NIVEAU



COUPE A-A



COUPE B-B

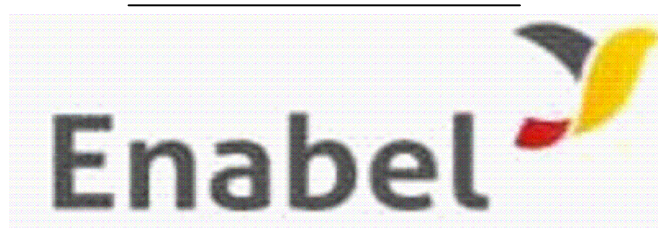


BURKINA FASO



La Patrie ou la mort, Nous Vaincrons

MAITRE D'OUVRAGE



Agence Belge de Développement

BUREAU D'ETUDES



Générale de  
l'Ingénierie pour le  
Développement

06 BP 9271 Ouagadougou 06  
Tél : (+226) 65 87 46 46 / (+226) 25 37 85 96  
Email : gidconseils@yahoo.fr  
BURKINA FASO

ETUDES TECHNIQUES POUR LA REALISATION DES  
OUVRAGES D'EAU POTABLE DANS LES ECOLES ET  
CSPS DANS LES REGIONS DU CENTRE-EST ET DU  
PLATEAU CENTRAL  
-BURKINA FASO-

CSPS DE ZAM

(commune de Zam, province du Ganzourgou, région du Plateau Central)

Juillet 2025

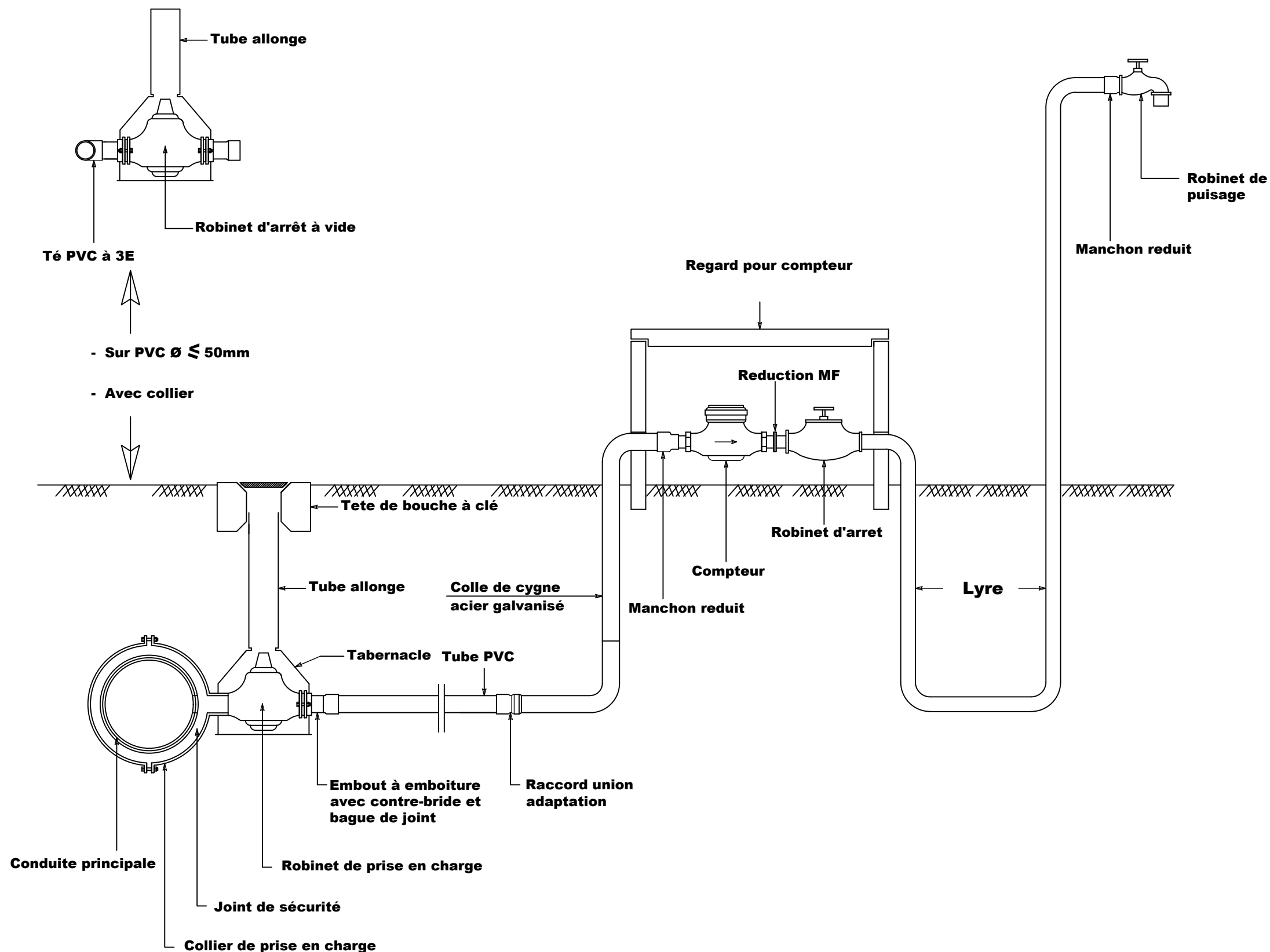
Plan N°: ZAM-9

Echelle : 1 / 100

Avant-Projet Détaillé (APD)

Version définitive

TITRE : Regard équipé de vanne de sectionnement



BURKINA FASO



La Patrie ou la mort, Nous Vaincrons

MAITRE D'OUVRAGE



Agence Belge de Développement

BUREAU D'ETUDES



Générale de  
l'Ingénierie pour le  
Développement

06 BP 9271 Ouagadougou 06  
Tél : (+226) 65 87 46 46 / (+226) 25 37 85 96  
Email : gidconseils@yahoo.fr  
BURKINA FASO

ETUDES TECHNIQUES POUR LA REALISATION DES  
OUVRAGES D'EAU POTABLE DANS LES ECOLES ET  
CSPS DANS LES REGIONS DU CENTRE-EST ET DU  
PLATEAU CENTRAL  
-BURKINA FASO-

CSPS DE ZAM  
(commune de Zam, province du Ganzourgou, région du Plateau Central)

Juillet 2025

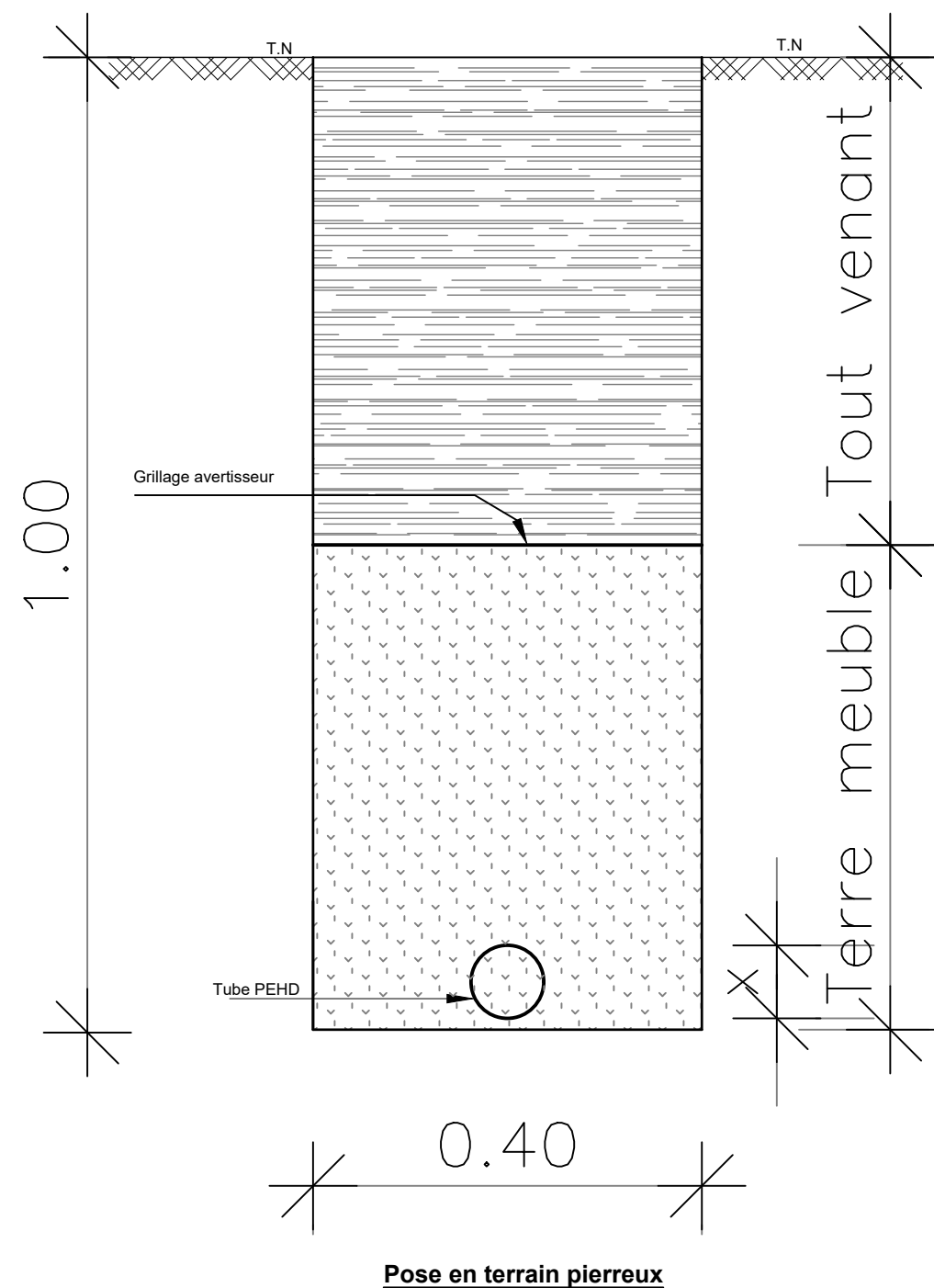
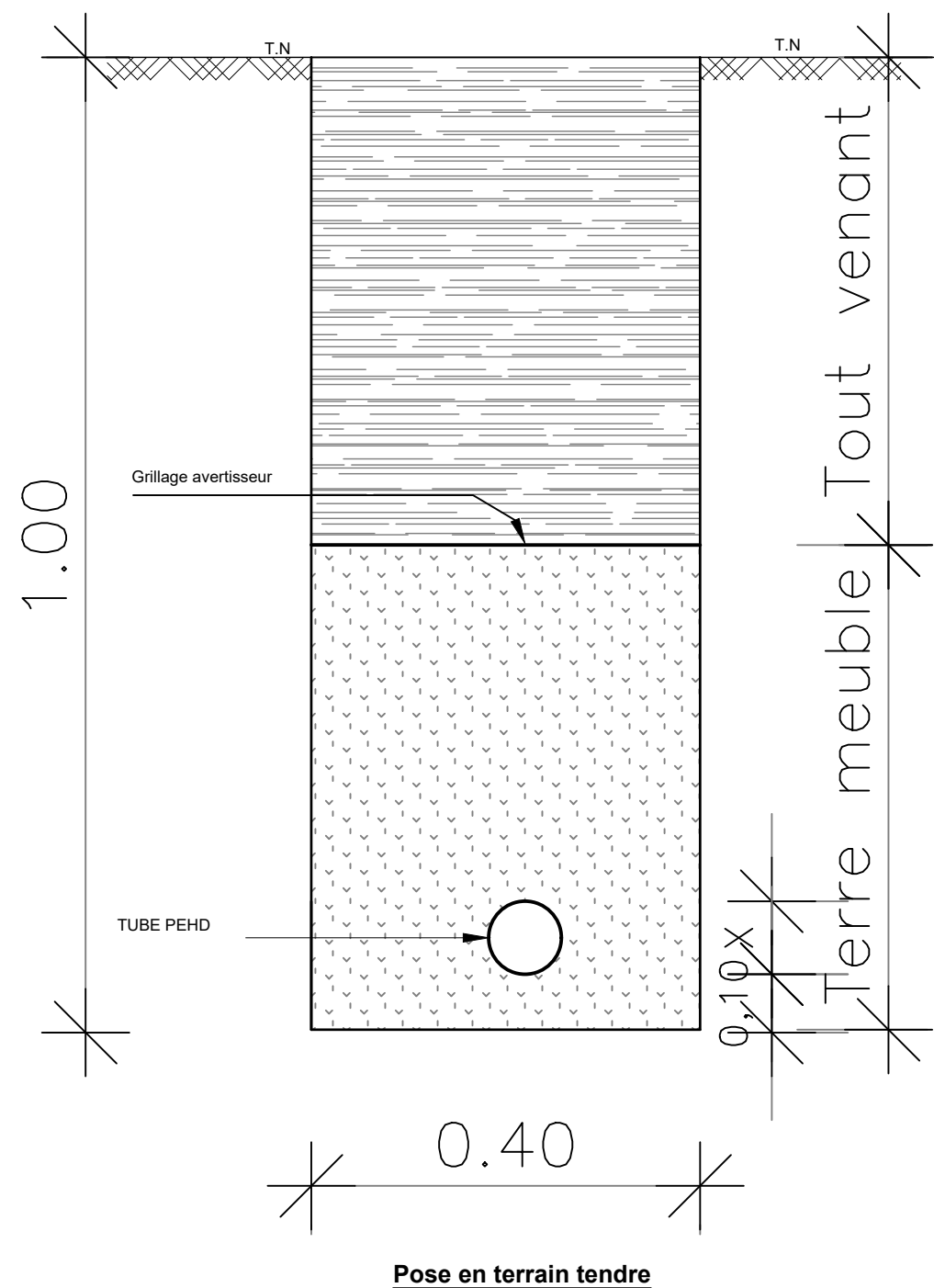
Plan N°: ZAM-10

Echelle : 1 / 100

Avant-Projet Détaillé (APD)

Version définitive

TITRE : Robinet de puisage avec compte d'eau



**BURKINA FASO**



**La Patrie ou la mort, Nous Vaincrons**

**MAITRE D'OUVRAGE**



**Agence Belge de Développement**

**BUREAU D'ETUDES**



**Générale de  
l'Ingénierie pour le  
Développement**

06 BP 9271 Ouagadougou 06  
Tél : (+226) 65 87 46 46 / (+226) 25 37 85 96  
Email : gidconseils@yahoo.fr  
BURKINA FASO

**ETUDES TECHNIQUES POUR LA REALISATION DES  
OUVRAGES D'EAU POTABLE DANS LES ECOLES ET  
CSPS DANS LES REGIONS DU CENTRE-EST ET DU  
PLATEAU CENTRAL  
-BURKINA FASO-**

**CSPS DE ZAM**  
(commune de Zam, province du Ganzourgou, région du Plateau Central)

**Juillet 2025**

**Plan N°: ZAM-11**

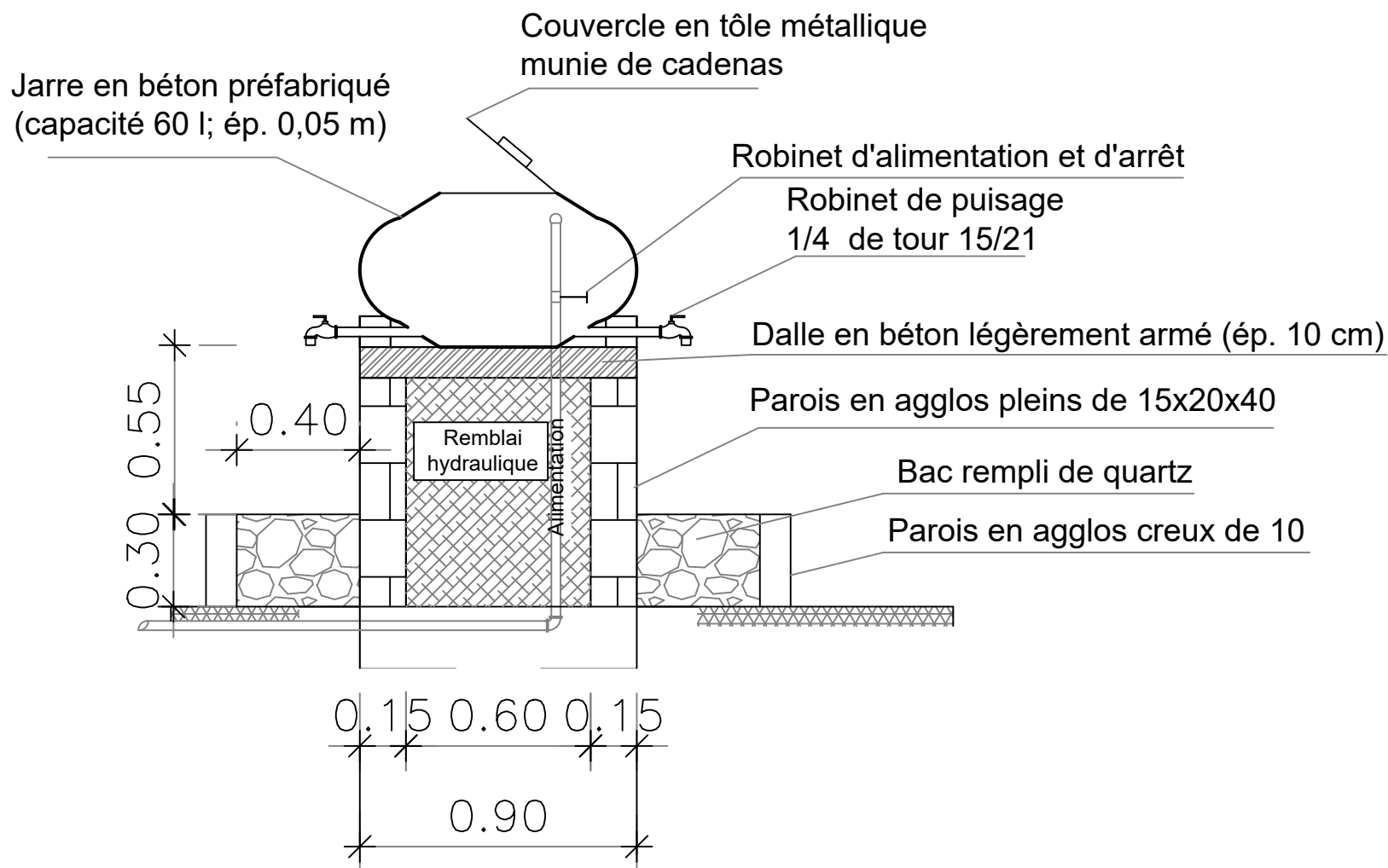
**Echelle : 1 / 100**

**Avant-Projet Détaillé (APD)  
Version définitive**

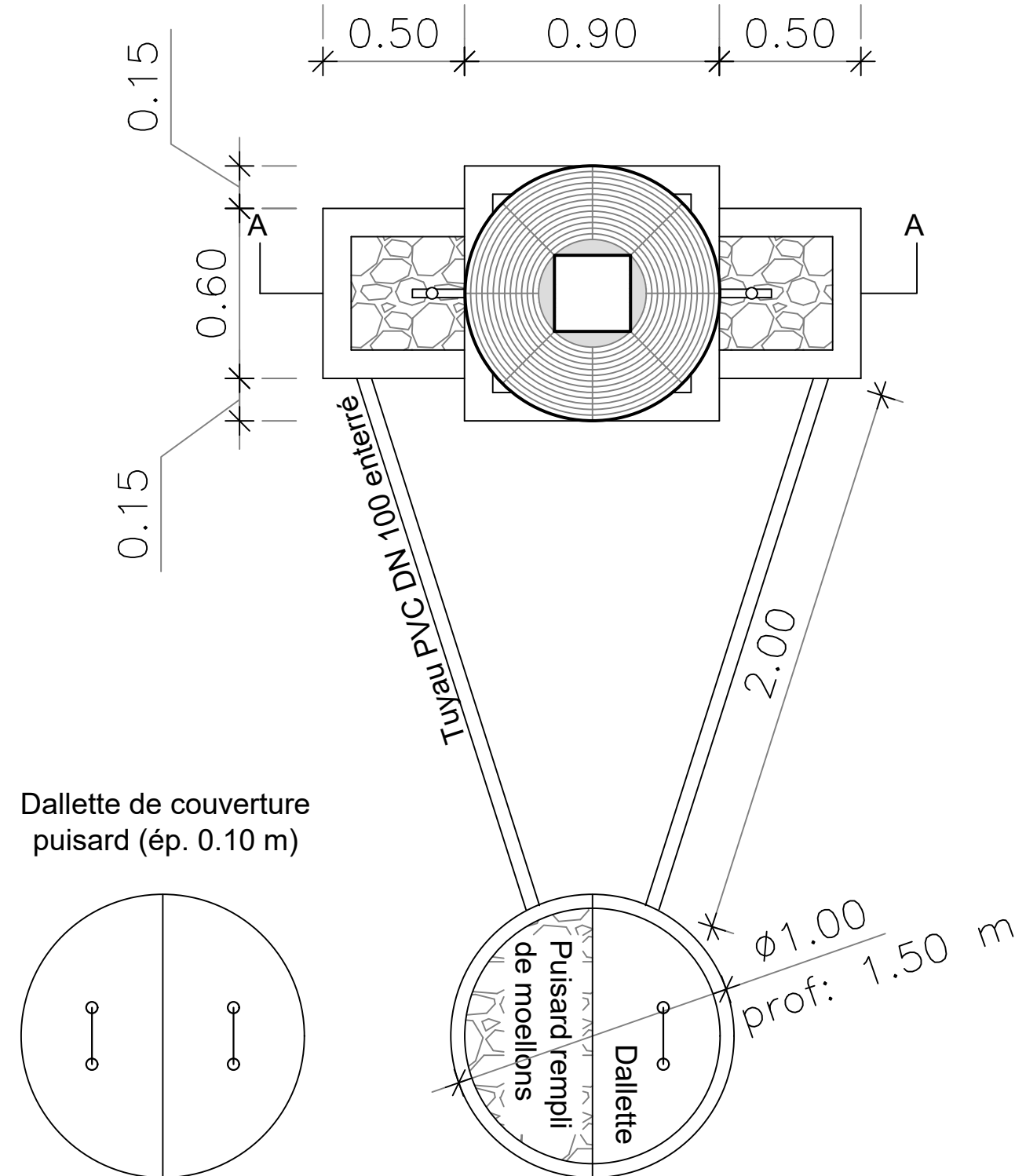
**TITRE : Coupe sur tranchée**



# VUE EN COUPE AA



# VUE EN PLAN



BURKINA FASO



La Patrie ou la mort, Nous Vaincrons

MAITRE D'OUVRAGE



Agence Belge de Développement

BUREAU D'ETUDES



Générale de  
l'Ingénierie pour le  
Développement

06 BP 9271 Ouagadougou 06  
Tél : (+226) 65 87 46 46 / (+226) 25 37 85 96  
Email : gidconseils@yahoo.fr  
BURKINA FASO

ETUDES TECHNIQUES POUR LA REALISATION DES  
OUVRAGES D'EAU POTABLE DANS LES ECOLES ET  
CSPS DANS LES REGIONS DU CENTRE-EST ET DU  
PLATEAU CENTRAL  
-BURKINA FASO-

CSPS DE ZAM

(commune de Zam, province du Ganzourgou, région du Plateau Central)

Juillet 2025

Plan N°: ZAM-12

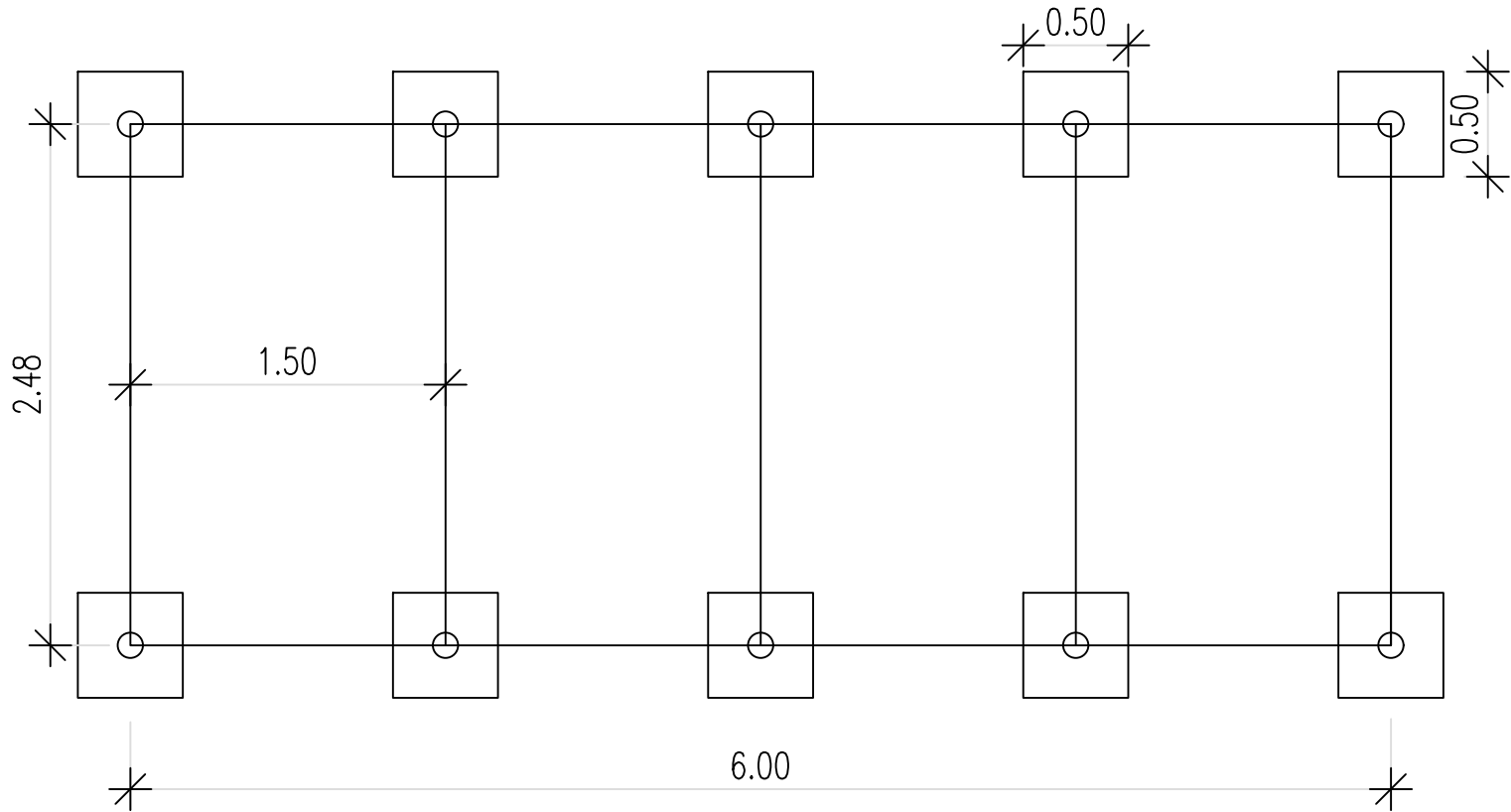
Echelle : 1 / 100

Avant-Projet Détaillé (APD)

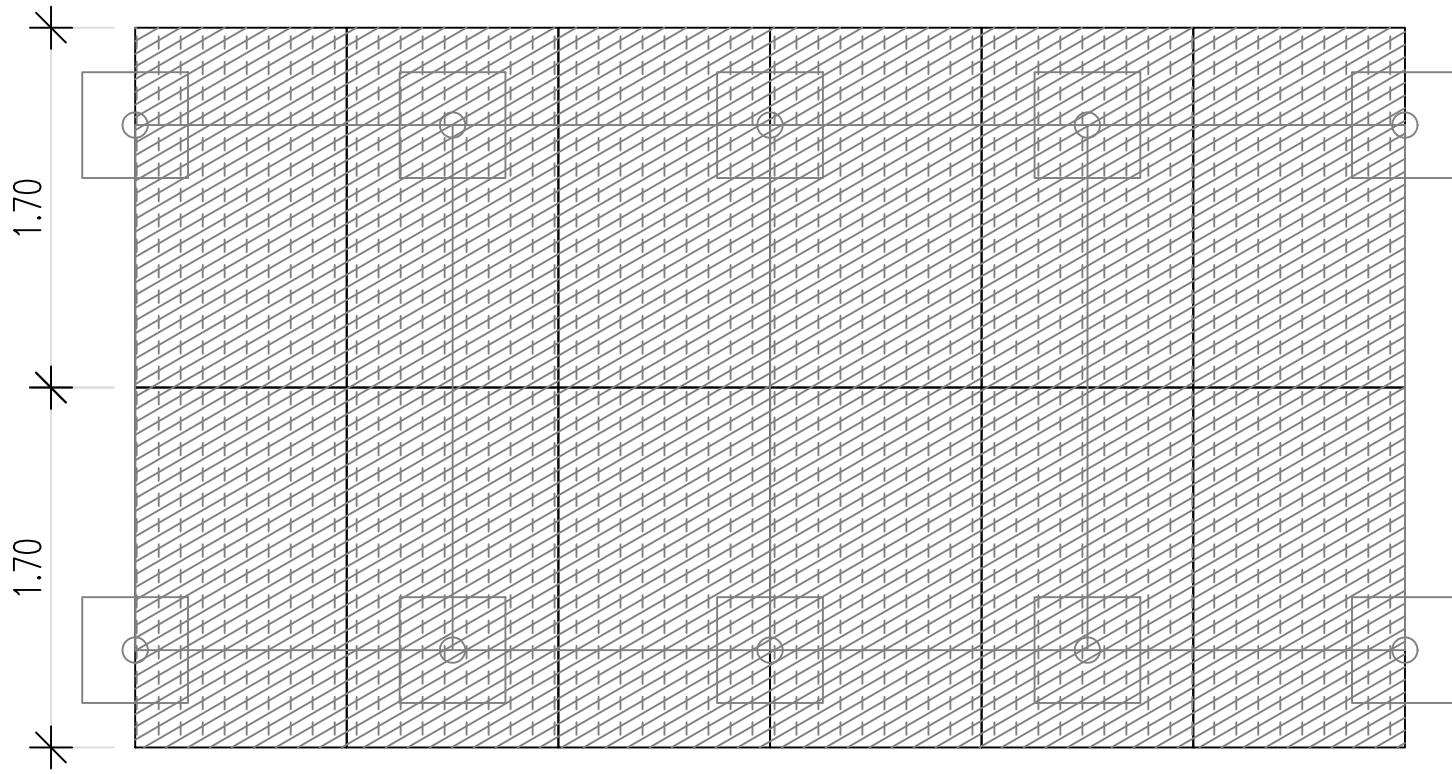
Version définitive

TITRE : Dispositif de lave-main au niveau des latrines

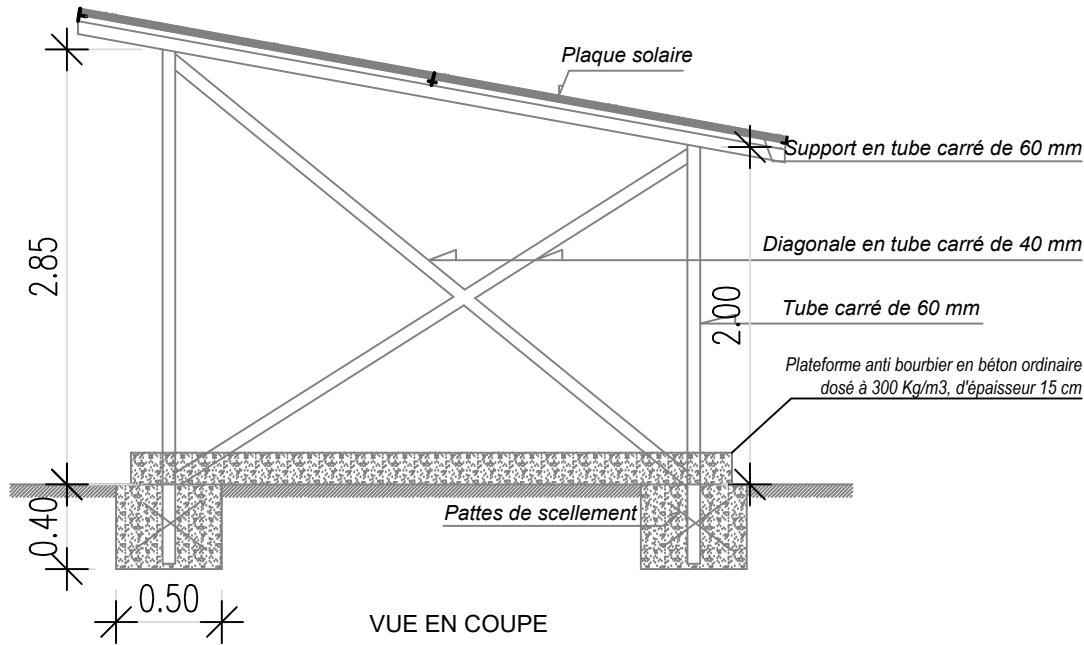
VUE EN PLAN



VUE EN PLAN



DISPOSITION DES PANNEAUX



VUE EN COUPE

BURKINA FASO



La Patrie ou la mort, Nous Vaincrons

MAITRE D'OUVRAGE



Agence Belge de Développement

BUREAU D'ETUDES



Générale de  
l'Ingénierie pour le  
Développement

06 BP 9271 Ouagadougou 06  
Tél : (+226) 65 87 46 46 / (+226) 25 37 85 96  
Email : gidconseils@yahoo.fr  
BURKINA FASO

ETUDES TECHNIQUES POUR LA REALISATION DES  
OUVRAGES D'EAU POTABLE DANS LES ECOLES ET  
CSPS DANS LES REGIONS DU CENTRE-EST ET DU  
PLATEAU CENTRAL  
-BURKINA FASO-

CSPS DE ZAM  
(commune de Zam, province du Ganzourgou, région du Plateau Central)

Juillet 2025

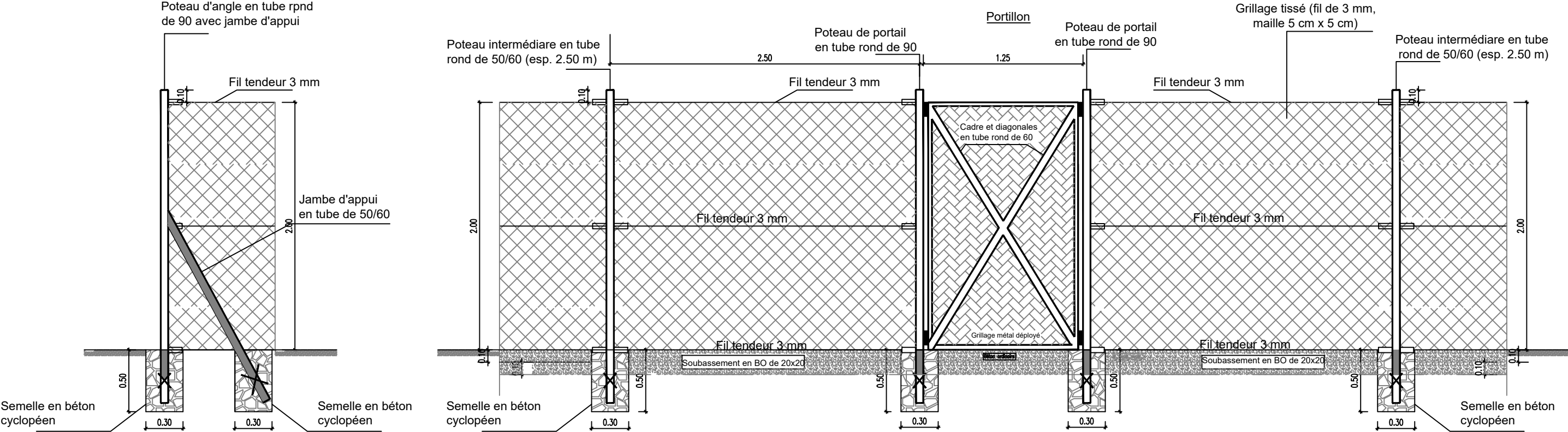
Plan N°: ZAM-13

Echelle : 1 / 100

Avant-Projet Détaillé (APD)

Version définitive

TITRE : Dispositif pose du champ solaire



BURKINA FASO



La Patrie ou la mort, Nous Vaincrons

MAITRE D'OUVRAGE



Agence Belge de Développement

BUREAU D'ETUDES



Générale de  
l'Ingénierie pour le  
Développement

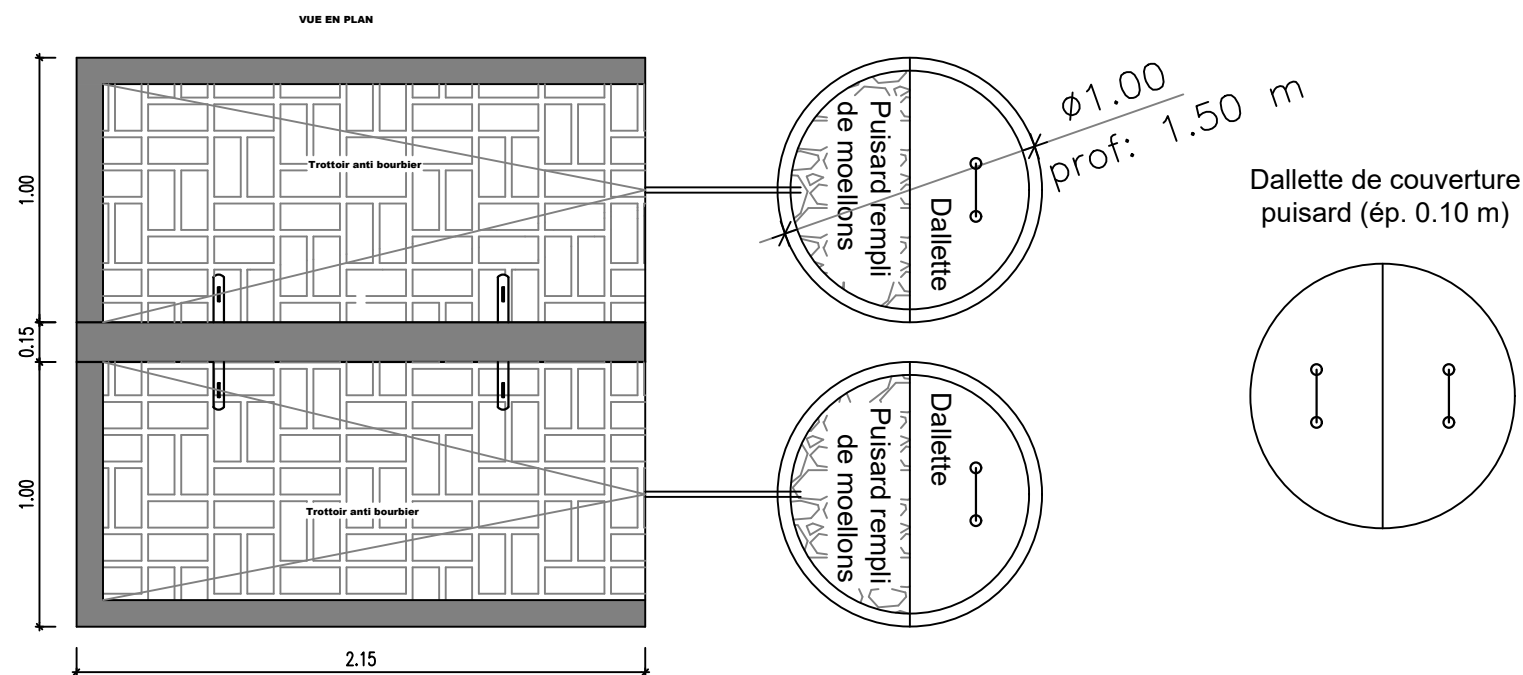
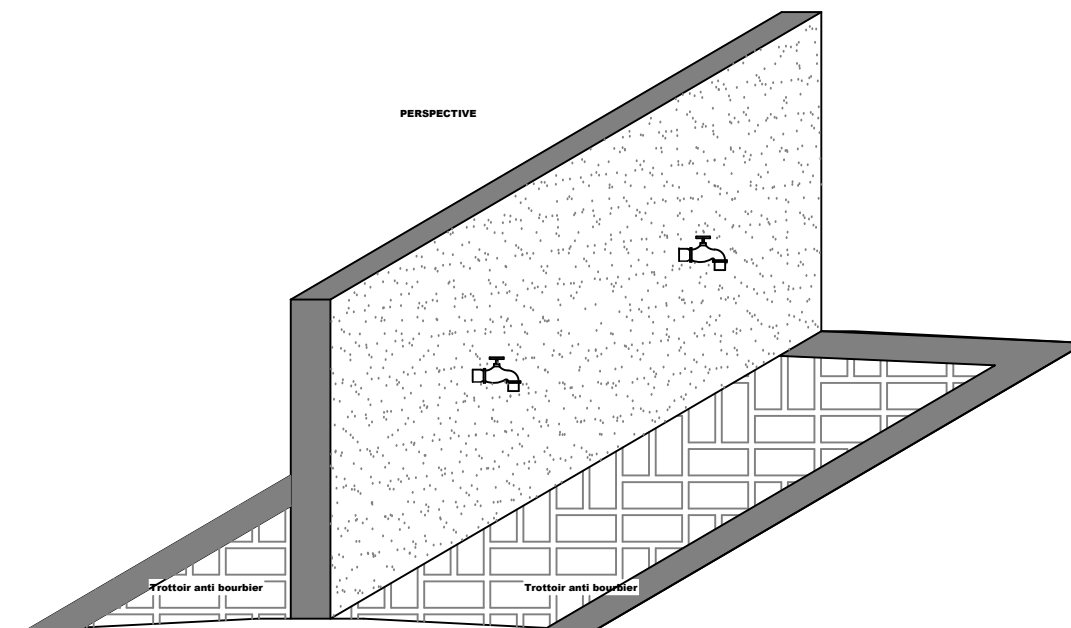
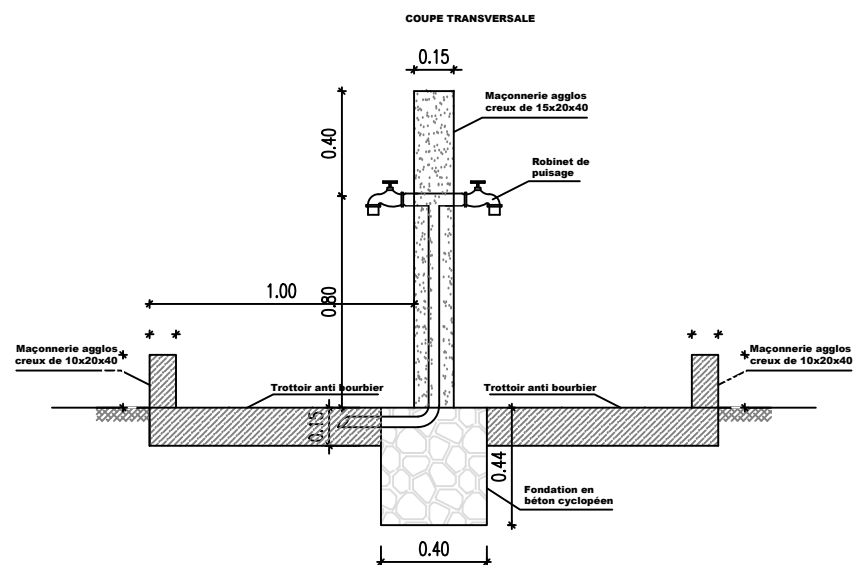
06 BP 9271 Ouagadougou 06  
Tél : (+226) 65 87 46 46 / (+226) 25 37 85 96  
Email : gidconseils@yahoo.fr  
BURKINA FASO

ETUDES TECHNIQUES POUR LA REALISATION DES  
OUVRAGES D'EAU POTABLE DANS LES ECOLES ET  
CSPS DANS LES REGIONS DU CENTRE-EST ET DU  
PLATEAU CENTRAL  
-BURKINA FASO-

CSPS DE ZAM  
(commune de Zam, province du Ganzourgou, région du Plateau Central)

Juillet 2025	Plan N°: ZAM-14	Echelle : 1 / 100
Avant-Projet Détaillé (APD) Version définitive	TITRE : Clôture grillagée	





BURKINA FASO



La Patrie ou la mort, Nous Vaincrons

MAITRE D'OUVRAGE



Agence Belge de Développement

BUREAU D'ETUDES



Générale de  
l'Ingénierie pour le  
Développement

06 BP 9271 Ouagadougou 06  
Tél : (+226) 65 87 46 46 / (+226) 25 37 85 96  
Email : gidconseils@yahoo.fr  
BURKINA FASO

ETUDES TECHNIQUES POUR LA REALISATION DES  
OUVRAGES D'EAU POTABLE DANS LES ECOLES ET  
CSPS DANS LES REGIONS DU CENTRE-EST ET DU  
PLATEAU CENTRAL  
-BURKINA FASO-

CSPS DE ZEMALGA  
(commune de Méguet, province du Ganzourgou, région du Plateau Central)

Juillet 2025

Plan N°: ZEM-15

Echelle : 1 / 100

Avant-Projet Détaillé (APD)  
Version définitive

TITRE : Rampe de robinets